

www.lawerra.de



LaWerra

angewandte
und
bildende
Kunst
von Frauen

03.09.2017

11⁰⁰ - 18⁰⁰ Uhr

Kultur- und

Kongresszentrum

Bad Sooden- Allendorf

Im August 2007 – vor 10 Jahren – fand im Rittergut von Kleinvach die allererste LaWerra statt.

Mit 20 teilnehmenden Künstlerinnen, schon dieses Mal eine Auswahl und Vielfalt von Produkten bildender und angewandter Kunst regionaler Künstlerinnen.

Ein Überraschungserfolg! In den folgenden Jahren vergrößerte sich die LaWerra stetig und irgendwann wurde es zu eng im idyllischen Rittergut.

Zwei Wechsel wurden vorgenommen, zum einen wurde ein 2-Jahres-Rhythmus eingeführt und zum anderen zog die LaWerra in das Kultur- und Kongresszentrum von Bad Sooden-Allendorf um.

Auch ein künstlerischer Wettbewerb etablierte sich, die Besucher und Besucherinnen nahmen immer wieder gern und aktiv Anteil.

Am 3. September 2017 von 11 bis 18 Uhr findet nun die 8. LaWerra statt, wieder mit sorgfältig ausgewählten 34 Teilnehmerinnen, die mit ihren tollen Werken sicherlich begeistern werden.

Es soll eine inspirierende und interessante Ausstellung werden, die erneut die vielen Besucherinnen und Besucher in ihren Bann ziehen wird. Wir Organisatorinnen wünschen uns dies und freuen uns auf einen gelungenen Tag!

Ute Gilles, Anja Tatli,
Barbara Schwede-Latz, Usch Thom-Plappert

Ab 1. September findet parallel zur LaWerra eine dreiwöchige Präsentation von Frauenskulpturen der Künstlerin Eva Maria Frey, die hier durch die LaWerra bekannt wurde, in einigen Geschäften und gastronomischen Betrieben von Bad-Sooden-Allendorf statt. Ermöglicht wurde dieses Highlight von der

„Initiative Unternehmerinnen Bad Sooden-Allendorf“
Sie sind es auch, die eine dieser Skulpturen kauften und sie am 3. September – im Rahmen von "LaWerra" auf dem Marktplatz von Allendorf als neue ständige Einwohnerin von Bad Sooden-Allendorf begrüßen werden.

Die offizielle Einweihung der Skulptur am Marktbrunnen findet um 14 Uhr statt.



Malerei & Grafik

Angelika Reuter

Eichenallee 10

37603 Holzminden

Tel 05536 1200

grafik-reuter@t-online.de

www.reuter-grafikdesign.de



Keramik

1260°Kunst- und
Keramikwerkstatt

Anja Rode

Leipziger Straße 55

34298 Helsa

05605- 70124

Autohaus Stöber & Schmidt, Bad Sooden Allendorf

Dankeschön!

***Textilkunst und
Mixed Media***

Ute Gilles

Bad Sooden- Allendorf

05542- 500221

textilewerke@gmail.com

www.textilewerke.

blogspot.de



Papierdesign

Wiebke Steinwedel

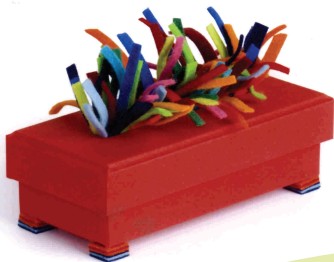
Bläßer Höhe 4

34289 Zierenberg

05606- 532701

werkstatt@steinwedel-papierdesign.de

www.steinwedel-papierdesign.de



Schmidt GmbH & Co KG Haus- und Kältetechnik
Bad Sooden Allendorf

Modedesign

Marlies Fröhlich

Jägerweg 4

26723 Emden

04921- 61774

froehlich.emden@t-online.de



Holzobjekte

Dagmar Utech

Ziergartenstraße 12

34596 Bad Zwosten

05626- 1726

dutech@web.de

www.dagmar-utech.jimdo.com



Hirsch- Apotheke, Bad Sooden Allendorf



Porzellan

Ildikó Bartalus
2092 Budakeszi
Hunor u.1.
Ungarn
0036 205124244
ibartalus@freemail.hu
www.artikoart.com

Malerei und Taschen aus Kunstleder

Astrid Schlemmer
Am Opferstrauch 34
34626 Neukirchen Knüll
06694- 5754
astrid.schlemmer@gmx.de



Stadt Bad Sooden- Allendorf

**Handgefertigte
Schafmilchseifen und
Kosmetik mit Lanolin**

Thea Welland
Südbahnhofstraße 41
37213 Witzenhausen
0170- 2183558
info@well-land.com



www.schafmilch-naturseifen.de

Buchbinderei

Beate Rudloff
Domäne 2
37249 Neu- Eichenberg
05504- 949555
be.rudloff@t-online.de



Nolte OHG Raumausstattung, Bad Sooden- Allendorf

Künstlerische Fotografie und (Licht)Objekte

Belichtungen
Iris Schulz
Wegaer Straße 10
34549 Edertal- Anraff
05621- 7819190
irisschulz@nexgo.de
www.anstiftungen.de



Modedesign

Linie Eins
Marion Hornstein- Nebe
An der Main- Weser- Bahn 30
34132 Kassel
0561- 403365
www.buttje-deern.de

Café Feldmann und Pension, Bad Sooden- Allendorf

Malerei
Ulrike Hoffmann
Thuyring 44
12101 Berlin
030/7857953



Ulrike.Hoffmann1@gmx.net



Porzellan & Steinzeug
Reinhild Alber
Dautenbachstraße 11
34260 Kaufungen
05605- 929420
reinhild.alber@gmx.de

Gasthaus zur Linde, BSA/ Kleinvach



Malerei

Eva Vilemina Urbank
Im Oberland 7
37269 Eschwege
05651- 3205140
eva@vilemina.de
www.wandwandler.de
www.vilemina.de

Claudia Wegener
Zehnscheuerstraße 13 HH
37081 Göttingen
0551- 2502586
wegenerclaudia@web.de
www.claudianaecht.wordpress.com

Mode und Accessoires



Buchhandlung Frühauf, Bad Sooden- Allendorf

Handgefertigte Keramik- Gebrauchsgeschirr



Martina König
Hauptstraße 9
37139 Adelebsen

martina-koenig-formsache@arcor.de
www.formsache-keramik.de

Malerei

Petra Krummacker
Ulmenstraße 42
37124 Rosdorf
0551 - 781458
Info-PetraKrummacker@web.de



Günther Wolf Kälteservice, BSA/ Kleinvach

Glaskunst



Irene Maria Borgardt
Buntentorsteinweg 252
28201 Bremen
0421- 5579707
mobil: 01 7651568491
mail@glasmanufaktur.de
www.glasmanufaktur.de

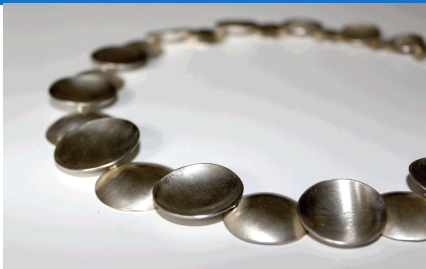
Frauke Sambale
Friedenstrasse 7
34121 Kassel
mobil: 0163/1735842
FraSamb@gmx.de
www.tonundtusche.jimdo.com



Ton & Tusche

Familie Pelikan, Bad Sooden- Allendorf

Tine Albe
Fiedeler Straße 17
30519 Hannover
0172- 2731612
info@tine-albe.de
www.tine-albe.de



Schmuckdesign

Clivia Manschwetus
Mergellstraße 29
34130 Kassel
0561 9538444

*FILOS -
Die freundlichen Filzlinge*



Hofcafé Klenke, BSA/ Weiden

Löffelstil®



Claudia Szemeitat
Friedrich-Ebert-Straße 34
37520 Osterode
0 55 22 - 31 77 20
post@loeffelstil.com
www.loeffelstil.com



Schmuck und Karten

Mandy Diederich
Mörikestraße 8
34298 Helsa
05602- 915241
mandy@mandys-schmuck.de
www.mandys-schmuck.de

Sigrid Erfurth MdL Bündnis 90/ Die Grünen, Wiz

Glaskunst



Glasatelier Galerie am Kirchplatz
Ingrid Eisenberg
Kirchplatz 19
34590 Wabern
05683- 930230
ingrid.eisenberg@online.de

Katja Beilke
Eichsfelder Straße 9
37213 Witzenhausen
05542- 5002545
beilke@aol.com
www.katja-beilke.de



Popart/ tragbare Kunst

Natalie Rogge Heilpraktikerin, Eschwege

Malerei



Monika Westphal
Am Eichhölzchen 18
34292 Ahnatal
05609- 9427
westphal_monika@web.de
www.atelier-im-stellwerk.de

Goldschmiede, Kurswerkstatt, Galerie

Anja Tatli
Parkweg 2
37217 Wiz Ermschwerd
05542- 920006
anja.tatli@web.de
www.tatli-design.de



Kerstin Schafhaupt, Witzenhausen

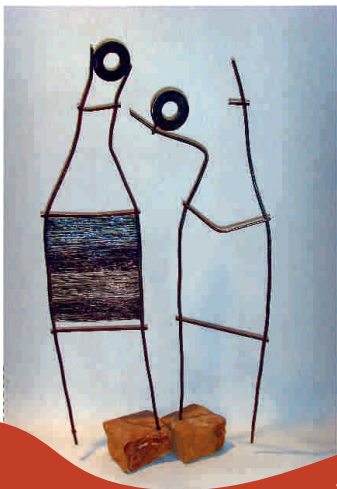
Barbara Puhan
Ziegelstraße 9
37249 Marzhausen
05504-7004



Keramik

www.toepferhof-puhan.de

Figuren



Gabriele Christiane Frey
Wiesenstrasse 4
36433 Moorgrund/
Etterwinden

WerratalTherme, Bad Sooden- Allendorf



Textildesign

Textilgalerie Frau Zimmer
Davenstedterstr. 3
30449 Hannover
0511- 2617666
textil@kruegermarion.de



Malerei

Felicitas Dörr- Backes
Am Steintor 5
37213 Witzenhausen
feli.backes@gmail.com

Weinkontor Dirk Landau, Bad Sooden- Allendorf



***Porzellengefäße, Kapselbrand,
Holzobjekte***

Glauke Günther- Ott
Fröschbacher Straße 16
77781 Biberach
07835- 1743
glauke@guenther-ott.de
www.guenther-ott.de

Kabarettistische Einlagen



Romy Hildebrandt

Lothar und Ingrid Quanz, Eschwege

...unseren Unterstützern ein Danke schön!

Wegbeschreibung

Adresse für ihr Navi:

37242 Bad Sooden- Allendorf
im Kurpark 1

Für die Anreise ohne Navigation:

B27 (von Bad Hersfeld oder von Friedland)
bis Bad Sooden- Allendorf

Parken:

Es gibt sehr viele Parkplätze, die sonntags jedoch fast alle gebührenpflichtig sind. Deshalb könnten Sie auch auf die großen Supermarktparkplätze ausweichen. Von dort gelangen Sie nach wenigen Minuten fußläufig zum Kultur- und Kongresszentrum im Kurpark.

www.lawerra.de



**[www.facebook.com/
LaWerra-1719300285054507/](https://www.facebook.com/LaWerra-1719300285054507/)**

Wettbewerb:

Auch bei der 8. LaWerra wird wieder ein Wettbewerb- dieses Mal unter dem Thema „FRAU“ - stattfinden.

Das Publikum wird aufgefordert, den gelungensten Beitrag auszuwählen.

Die ersten drei Siegerinnen erhalten einen Preis und werden sicherlich auch wieder, wie in den vergangenen Jahren, in der Presse vorgestellt werden.